



GLCR

Groupe Luxembourgeois de Croisières et de Régates

Soirée amicale: Segeltörn in der Süd-Bretagne auf der Petrel <i>Page 1</i>	Carte membre GLCR <i>Page 1</i>	Stages GLCR Perfectionnement Îles Lofoten Stage avancé <i>Pages 2,3,4</i>	Soirée du GLCR CUP Article „Mal de mer“ <i>Pages 2 et 3</i>
---	--	--	--

SOIRÉE DE RENCONTRE 01.03.2010 À 20:00H

(CENTRE CULTUREL À WEIMERSKIRCH)

"Segeltörn in der Süd-Bretagne vom 2.-9.8.1996 auf der Petrel"

Skipper: Serge Courtois



Mannschaft: Bernard Even, Roger Petry und Robert Thill

Roger Petry zeigt uns seinen 50 minutigen Film und erzählt uns über seine ersten Segelversuche auf einem Ausbildungstörn mit Serge Courtois auf der 'Petrel' in der Bretagne. Das Segelfieber hatte ihn dann so gepackt, dass er sich entschloss im Ruhestand auf eigenem Kiel die Meere unsicher zu machen. Wie kam es dazu? Oder zählte nur das Argument: Würde die Erdoberfläche zum grösstem Teil aus Landmasse bestehen, hätte er sich ein Pferd gekauft ?



Mit seiner 'Petrel III' segelte Roger Petry von der Atlantikküste Frankreichs in das Mittelmeer. Seit drei Jahren ist er unterwegs, 2010 segelt er in der Türkei und freut sich auf neue Mitsegler."

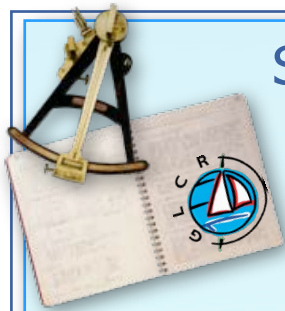
Carte membre 2010

Les membres n'ayant pu assister à l'Assemblée Générale sont priés de virer dès maintenant le montant de la carte de membre au compte LU37 0080 9327 9500 1003 (BLUXLULL).

Le prix d'une carte-membre s'élève à:

- 30 € pour les membres ordinaires
- 25 € pour les membres ordinaires avec email
- 7 € pour les membres parentés
- 12 € pour les étudiants





STAGE DE PERFECTIONNEMENT: DEUX PLACES LIBRES



Le GLCR organise les 27-28 et 29-30 mars deux stages de perfectionnement. *Il reste une place de libre pour le « stage de perfectionnement I » du 27-28 mars et une place pour le « stage de perfectionnement II » 29-30 mars.*

Lors de ce stage vous pouvez apprendre les manoeuvres sous moteur dans un port étroit". Durant la première journée un moniteur de l'école de voile «Aquavitesse» nous apprendra à manoeuvrer en toute sécurité, avec un vent fort, un voilier habitable dans les couloirs étroits des ports et dans les écluses. Le deuxième jour est réservé à l'entraînement (sans moniteur) des manoeuvres apprises en vue de l'obtention du Certificat Manoeuvres sous moteur. Ce stage est ouvert aux navigateurs ayant suivi le cours du permis Catégorie 2 ou du nouveau permis mer.

Le coût s'élève à **230 €** par personne hormis les frais de diesel et de la caisse de bord. Pour s'inscrire il suffit d'aller sur le site du GLCR, ou en cas de problème vous pouvez écrire à Carole Schimmer: cschimmer@100komma7.lu ou à Xavier Neuens: xavier.neuens@education.lu

LE MAL DE MER, UN CONFLIT DES CONTRÔLEURS DE L'ÉQUILIBRE.



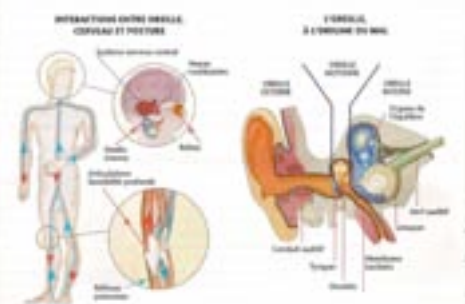
Article apparu dans le magazine Bateaux en mars 2010 n° 622.

www.bateauxonline.fr ou téléchargez l'article via http://www.glcr.lu/documents/bateau_622_20-27.pdf



Le mal de mer, un conflit des contrôleurs de l'équilibre

Partir de concert que le corps humain est un défi permanent aux lois de la gravité. À chaque instant, cette loi de contrôle de la verticalité particulièrement perfectionnée après l'échelle interne s'ajoute à deux autres types de régulations - visual (grâce) et proprioceptive (muscles et ligaments) - pour le positionner dans l'espace. Mais dans un bateau, ces deux types de régulation sont perturbés. Tout d'abord, la vision est perturbée par le mouvement du bateau, qui crée une illusion de mouvement. Ensuite, les muscles et les ligaments sont perturbés par le mouvement du bateau, qui crée une illusion de mouvement. Enfin, le système vestibulaire est perturbé par le mouvement du bateau, qui crée une illusion de mouvement.



Cherchons quelques équipiers pour une

CROISIÈRE AUX ÎLES LOFOTEN DU 31 JUILLET AU 13 AOÛT 2010



Cette croisière en Norvège, au dessus du cercle polaire s'adresse aux amateurs de la nature vierge, de paysages pittoresques, ... (la nuit le soleil ne se couche que très brièvement), il y a du poisson en abondance, ...



Cette sortie n'a pas pour but de faire un maximum de milles, ni de former les participants aux manœuvres de port, mais de découvrir un monde presque intacte, de visiter des villages où le temps semble s'être arrêté il y a 50 ans, de faire quelques promenades dans des décors splendides, ...

Le voilier est un Harmony 38 au départ de Bodo. Pour le bateau, il faut compter environ 1 100.-€ par personne pour les 15 jours, à cela il faut ajouter le billet d'avion et bien sûr la caisse de bord.

Pour de plus amples renseignements, vous pouvez vous adresser à Majerus Charles, charles.majerus@pt.lu

LE GLCR A LE PLAISIR DE VOUS INVITER À SA SOIRÉE DU GLCR-CUP

LE LUNDI 19 AVRIL 2010 À 19:30 CENTRE CULTUREL 'AM DUERF' À WEIMERSKIRCH

Rétrospective 2009 avec la remise des médailles 'Champion 2009'.

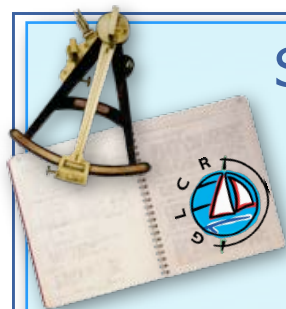
Introduction aux Règles de Course.

Projection du film 'La régata':

◆ Le départ ◆ Le près ◆ La bouée au vent ◆ Le vent arrière ◆ Le passage de la bouée sous le vent ◆

Le GLCR offre aux Skippers la possibilité de compléter leur équipage et aux équipiers la possibilité de se joindre à un Skipper.

L'Equipe du GLCR



STAGE AVANCÉ

« BRETAGNE NORD, NORMANDIE, ÎLES ANGLO- NORMANDES »



Ce nouveau stage, organisé par le GLCR, se déroulera dans des eaux tumultueuses, avec des marées impressionnantes, des courants forts, etc., bref, ce stage s'adresse aux personnes voulant se défouler avec des calculs de marées et de courants...



Une certaine expérience des participants est demandée et la participation à un stage précédent du GLCR est souhaitée.

C'est un stage qui se déroule en fonction des heures des marées.

L'embarquement se fera à Saint Malo le samedi 22 mai au matin et le retour est prévu pour le vendredi 28 mai au début de l'après-midi. Il sera possible de passer la nuit du 21 à bord du bateau.

Pour l'instant seules 6 places sont disponibles. Suivant l'intérêt manifesté, un bateau supplémentaire pourra être loué.

Les frais de participation s'élèveront à **490 €** par personne. À ces frais s'ajoutent les frais de port, de diesel ainsi que la caisse de bord.

Les plus du stage:

- 1 Navigation dans une zone à fort marnage
- 2 Navigation de nuit (rentrée tardive dans un port suivant marée)
- 3 Explication des manœuvres sous spi



Pour s'inscrire il suffit de cliquer [ici](#).

L'inscription au stage doit être accompagnée d'un paiement de 30% des frais de participation, soit 150 € sur le compte

IBAN LU37 0080 9327 9500 1003 du GLCR auprès de la Banque de Luxembourg (BLUXLULL).

Pour tout paiement non reçu endéans 2 semaines, la réservation sera annulée.

Le solde est dû 60 jours avant l'embarquement.

Pour de plus amples renseignements, vous pouvez vous adresser à charles.majerus@pt.lu

Avec mes meilleures salutations,

MANOU BILLA